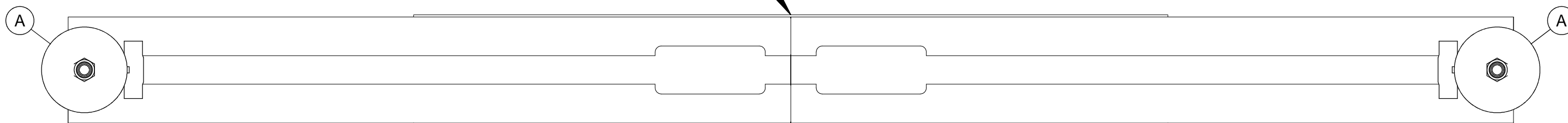
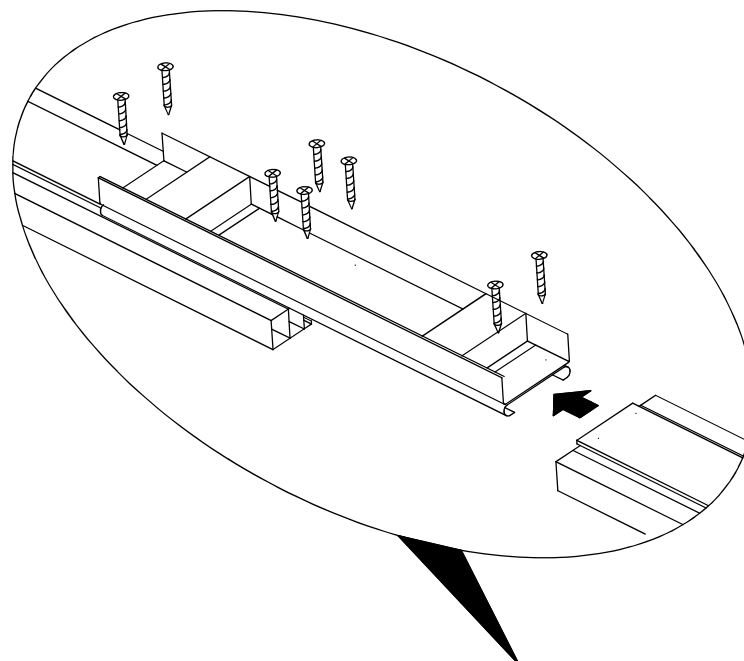


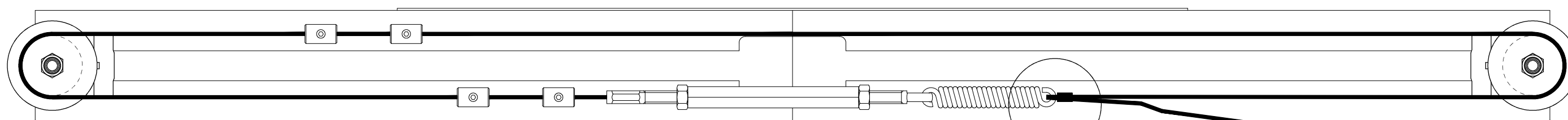
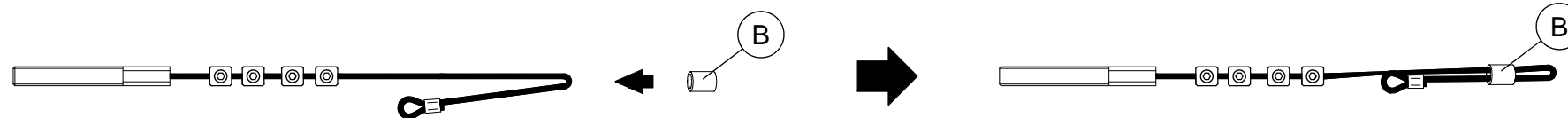
IT)
Assemblare i traversi con la staffa di giunzione e bloccarli con le viti. Posizionare i supporti puleggia (A) nelle due estremita'.

CS)
Spojte rám pomocí spojovacího třmenu a zajistěte ho pomocí šroubů. Kladky (A) umístěte na obou koncích.



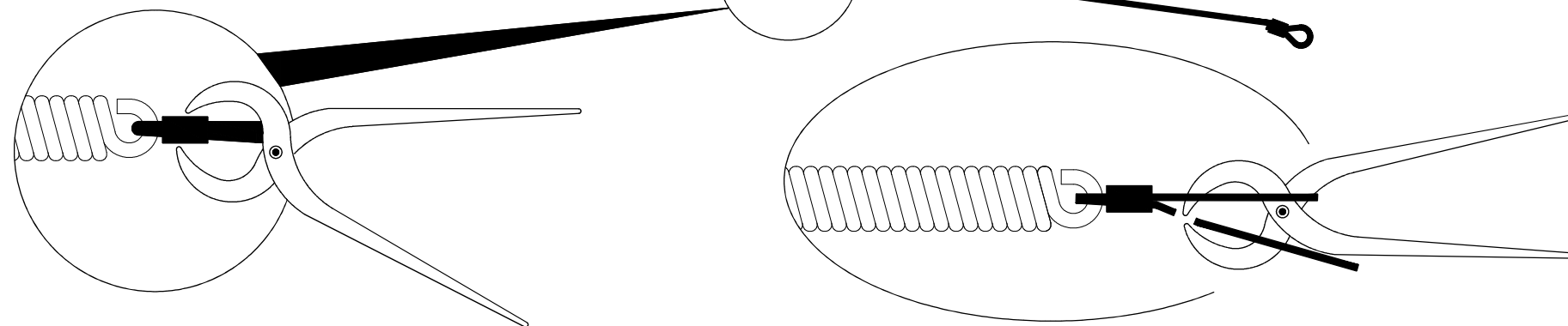
IT)
Inserire il manicotto (B) nel cavo come indicato in figura.

CS)
Zasuňte spojky (B) na lanko jak je znázorněno na obrázku.



IT)
Avvolgere il cavo sulle pulegge per determinare la lunghezza giusta. Bloccare il cavo schiacciando il manicotto con un paio di tenaglie. Tagliare il cavo in eccesso.

CS)
Lanko nasadíte na kladku a určete správnou délku lanka. Lanko zafixujte zmáčknutím spojky kleštěmi. Přebytečné lanko ustříhnete.



Publikované údaje jsou pouze orientační. Firma odmítá jakoukoli odpovědnost za možné nepřesnosti v obsahu způsobené tiskovými chybami, chybami při přepisu nebo z jakéhokoli jiného důvodu. Reprodukce, včetně částečné, je přísně zakázána dle zákona. Dále si vyhrazuje právo na provádění změn za účelem zlepšení výrobků bez předěšlého upozornění.

I dati pubblicati sono indicativi. Scrigno S.p.A. Unipersonale declina ogni responsabilita' per le possibili inesattezze contenute, dovute ad errori di stampa, di trascrizione o per qualsiasi altro motivo e si riserva il diritto di apportare modifiche atte a migliorare i prodotti senza preavviso. La riproduzione anche parziale e severamente vietata a norme di legge.

SCRIGNO®
Scrigno S.p.A. Unipersonale
Via Casale, 975 - 47822 - Sant'Ermete di Santarcangelo (RN) - Italy
Tel.+39 0541 757711 - Fax +39 0541 757780
www.scrigno.net e-mail: scrigno@scrigno.it